

Produkt Highlights | **2020**



Endoscopy

Einzigartige Produktlösungen

Zusammenarbeit und Innovation sind uns wichtig, doch noch wichtiger ist: wir hören Ihnen zu!

Als ein **Unternehmen mit Fokus auf Produktneuentwicklungen** arbeitet unser Team weltweit eng mit Ärzten und medizinischen Fachkräften zusammen. Gemeinsames Ziel ist es, **Lösungen anzubieten**, die unsere Anwender bei der Bewältigung ihrer Herausforderungen im Klinikalltag unterstützen.

Von Instrumenten zur Fremdkörperentfernung und Gewebeentnahme bis zum Endoskopiezubehör - wir entwickeln stetig **neue Technologien**, die dazu beitragen, die Patientenversorgung zu verbessern.

Schauen Sie sich unsere neuesten Innovationen an...

Histoguide® biliäre Biopsiezange

00711660

Katheterdurchmesser **2,1 mm**

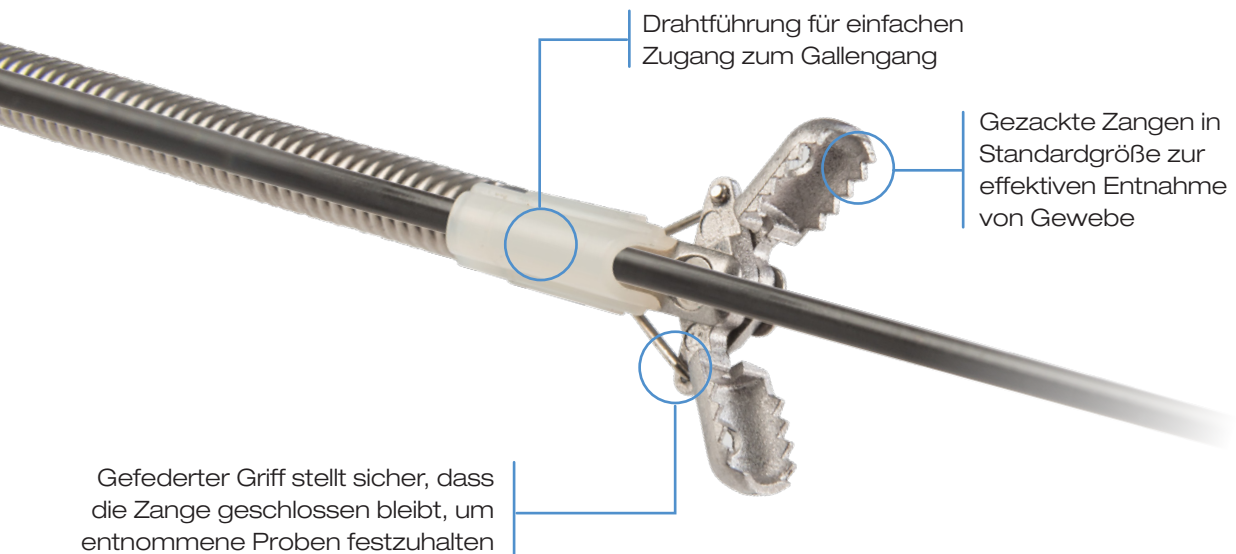
Zangendurchmesser **2,2 mm**

Öffnungsweite **8,0 mm**

Länge **230 cm**

Histoguide 

Histoguide biliäre Biopsiezange mit Führungsdrahtkompatibilität ermöglicht eine sichere und genaue Platzierung der Zange im Gallengangsystem entlang eines Führungsdrahts, um die Strikturdiagnose zu vereinfachen.



Infinity® ERCP Zytologiesystem

00711652

Katheterdurchmesser **3 mm/9 FR**

Länge **200 cm**

steril

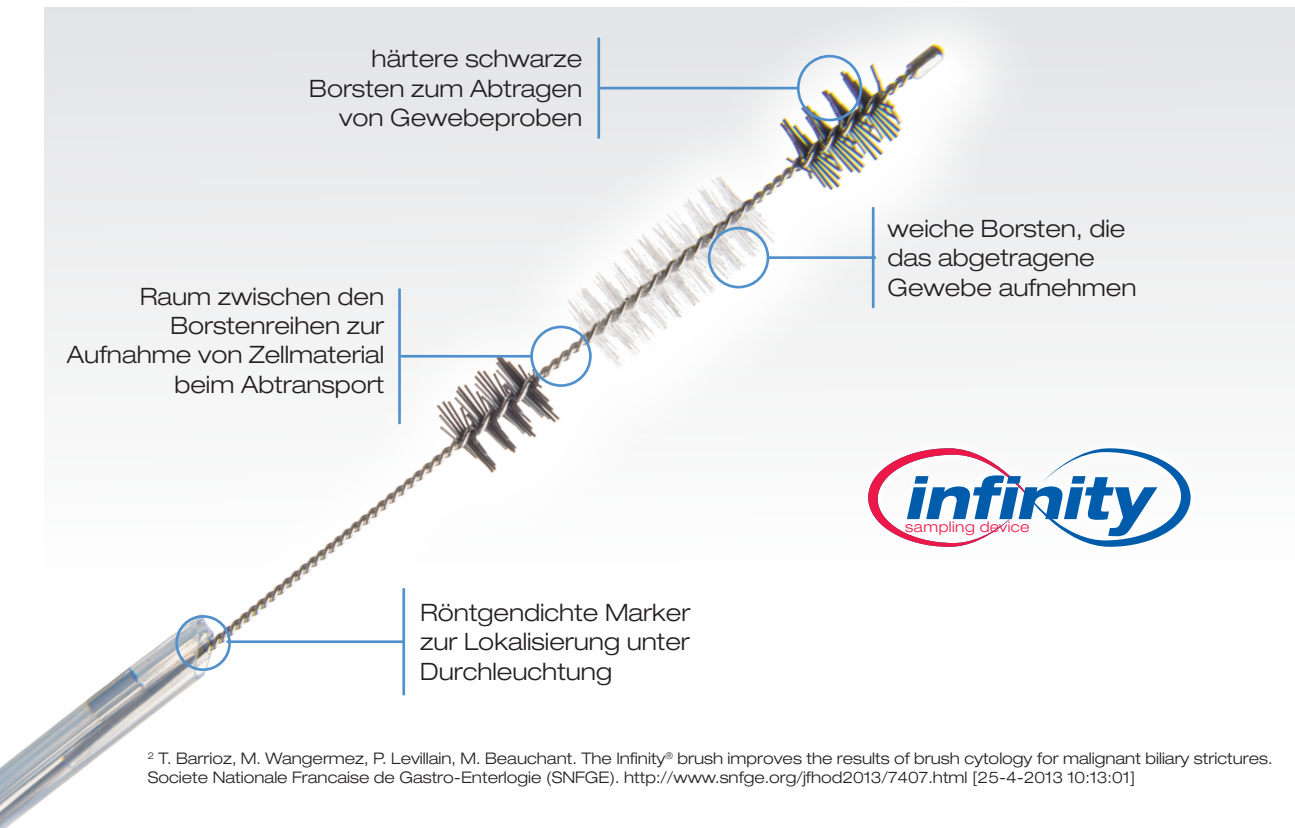
00711653

Katheterdurchmesser **2,5 mm/7,5 FR**

Länge **200 cm**

steril

Das **Infinity ERCP Zytologiesystem** hat sich als besonders wirksame Zytologiebürste mit einer diagnostischen Sensitivität von bis zu 85% erwiesen.²



² T. Barrioz, M. Wangermez, P. Levillain, M. Beauchant. The Infinity® brush improves the results of brush cytology for malignant biliary strictures. Societe Nationale Francaise de Gastro-Enterologie (SNFGE). <http://www.snfge.org/jfhod2013/7407.html> [25-4-2013 10:13:01]

Zuverlässige Probeentnahme

Moray® Mikrozange

00711889

Katheterdurchmesser **0,80 mm**

Zangendurchmesser **0,76 mm**

Öffnungsweite **4,3 mm**

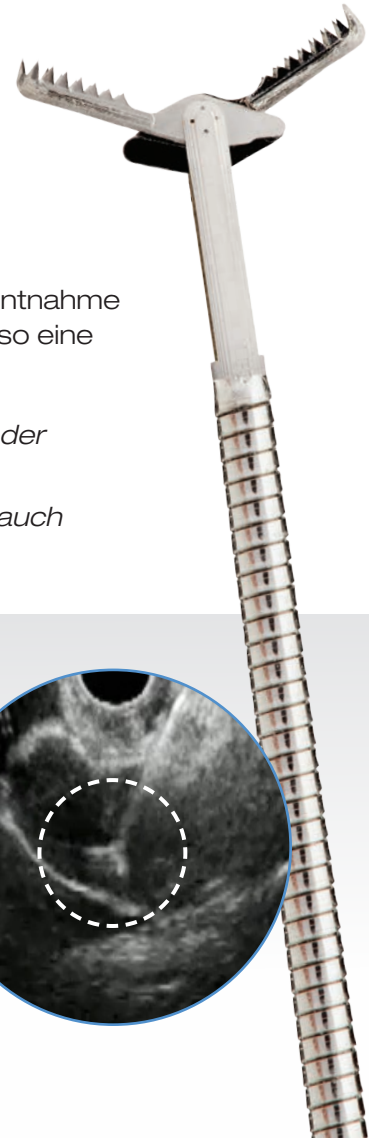
Länge **230 cm**

steril



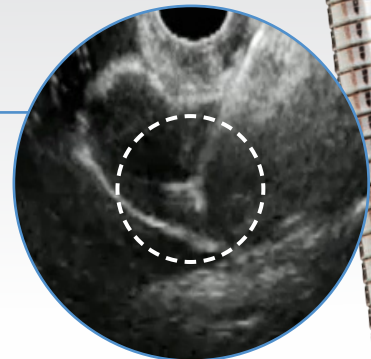
Die **Moray Mikrozange** wurde für eine zuverlässige Gewebeentnahme aus der Wand von Pankreaszysten entwickelt und gewährleistet so eine bessere Diagnosestellung und gezieltere Therapie.

- *Gezackte Zangen zur effektiven Entnahme von Gewebe aus der Wand von Pankreaszysten*
- *Die Federspannung gewährleistet ein zuverlässiges Arbeiten auch in gewundenen Positionen*



Gewebeprobeentnahme aus der Pankreaszyste mit der Moray Mikrozange

Das filigrane Design ermöglicht die direkte Gewebeentnahme über die meisten 19 G FNA-Biopsienadeln



Padlock Clip® System*



C910001

Länge **162 cm**

Ø Endoskopspitze **9,5-11 mm**

Tiefe Gewebekammer **1,0 cm**

Ø Gewebekammer **1,1 cm**

steril

C913131

Länge **162 cm**

Ø Endoskopspitze **11,5, 12,0, 12,5, 13,0, 13,5, 14,0 mm**

Tiefe Gewebekammer **0,4, 0,8, 1,1, 1,3, 1,5, 1,9 cm**

Ø Gewebekammer **1,1 cm**

steril

Das **Padlock Clip System** ist eine effektive Lösung zur Hämostase und Kompression. Das Padlock Clip System umfasst das Gewebe vollständig, während die Durchblutung weiterhin aufrechterhalten wird und somit die Heilung fördert.

- *Ein flexibler Clip, der schon geladen ist und Gewebe vollständig umschliessen kann*



Ein Clip, entwickelt für alle Anwendungsbereiche, wie etwa Hämostase und Verschluss von Geschwüren, Fisteln, Perforationen und nach Resektion von Polypen bei einer Größe von < 2 cm.



Hemoclip

Entfernbar:

00711875

Durchmesser Arbeitskanal **2,8 mm**

Länge **230 cm**

Cliplänge platziert **12,5 mm**

Öffnungsbreite **11 mm**

steril

00711877

Durchmesser Arbeitskanal **2,8 mm**

Länge **230 cm**

Cliplänge platziert **12,5 mm**

Öffnungsbreite **16 mm**

steril

Nicht entfernbar:

00711874

Durchmesser Arbeitskanal **2,8 mm**

Länge **230 cm**

Cliplänge platziert **12,5 mm**

Öffnungsbreite **11 mm**

steril

00711876

Durchmesser Arbeitskanal **2,8 mm**

Länge **230 cm**

Cliplänge platziert **14,5 mm**

Öffnungsbreite **16 mm**

steril

Der Hemoclip ist für die endoskopische Platzierung von Clips im Magen-Darm-Trakt zum Zwecke der Hämostase, endoskopischen Markierung und Verankerung konzipiert.

Eigenschaften des Hemoclips:

- *neu positionierbar durch wiederholtes Öffnen und Schließen*
- *Funktion zum erneuten Öffnen nach der Clipplatzierung, um die Entfernung des Clips zu ermöglichen*
- *Kürzeres Ende bietet minimale Obstruktion im Magen-Darm-Trakt**
- *hoher mechanischer Druck, für starken Halt des Clips und einen besseren Gefäßverschluss*



Exacto® Polypektomie Kaltschlinge

00711115

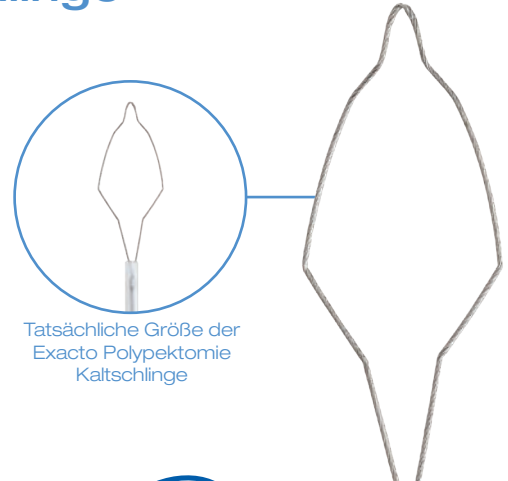
Katheterdurchmesser **2,4 mm**

Länge **230 cm**

Schlingengröße **9 mm**

steril

In Studien zeigte sich, dass die speziell konzipierte **Exacto Polypektomie Kaltschlinge** im Vergleich zu traditionellen, geflochtenen Drahtschlingen bei der Abtragung diminutiver Polypen besser abschneidet.^{1,2}



Tatsächliche Größe der
Exacto Polypektomie
Kaltschlinge



- *Der Drahtdurchmesser ist um 33% dünner als traditionelle Schlingen, wodurch die komplette Resektion von Polypen möglich ist*
- *Form und Größe der Mini-Schlinge bieten mehr Kontrolle bei der Platzierung und Resektion*
- *Sie reduziert den Anteil der Polypen, die aus dem Resektionsfeld „fliegen“ und erleichtert so die Probensammlung für die Pathologie²*

¹ A. Horiuchi, K. Hosoi, M. Kajiyama, N. Tanaka, K. Sano, D. Graham. "Prospective, randomized comparison of 2 methods of cold snare polypectomy for small colorectal polyps." GIE Journal Online, 2015.

² S. Din, A. Ball, S. Riley, P. Kitsanta, S. Johal. "Cold snare polypectomy: Does snare type influence outcomes?" Digestive Endoscopy, 2015.

Lariat® Polypektomieschlinge

00711119

Katheterdurchmesser **2,4 mm**

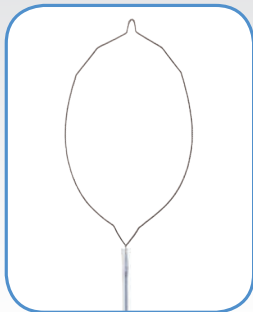
Länge **230 cm**

Schlingengröße

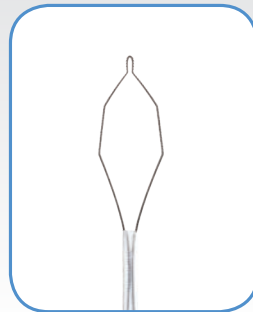
- » **30mm, flexibel, oval**
- » **10mm, starr hexagonal**
- » **6mm, diamantförmig**



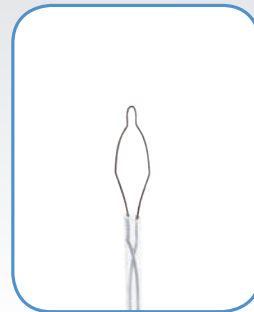
Das multifunktionale Design der **Lariat Polypektomieschlinge** ermöglicht drei unterschiedliche Größen und Formen in einem Instrument, wodurch eine Reihe von Resektionsanforderungen erfüllt werden.



1. Stufe:
30mm, flexibel, oval



2. Stufe:
10mm, starr hexagonal



3. Stufe:
6mm, diamantförmig

Histolock® Resektionssystem

00711117 / 00711871

Katheterdurchmesser **2,4 mm**

Länge **230 mm**

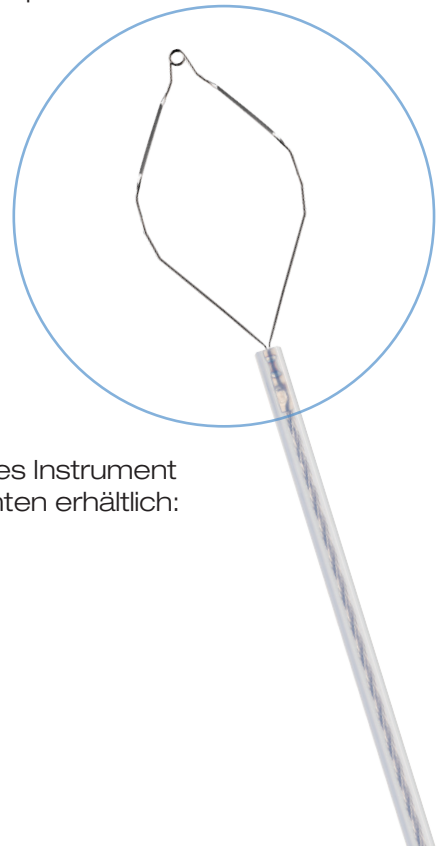
steril



Das **Histolock Resektionssystem** ist für das Greifen und Resezieren schwieriger, flacher Läsionen bei komplexen Polypektomieeingriffen konzipiert.

Das Histolock Resektionssystem verfügt über ...

- *Einen spiralförmig gedrehten, monofilen Draht, der bei der Resektion flach auf der Schleimhaut aufliegt*
- *Eine minimale Schlingengröße von 14mm, die ein einfaches Manövrieren und kontrollierte Platzierung ermöglicht*
- *Eine Torsionsfeder, die zum Erhalt der offenen Schlingenform auch nach mehreren Resektionen beiträgt*



Das **Histolock Resektionssystem** ist als eigenständiges Instrument oder in einem EMR-Resektionsset mit folgenden Instrumenten erhältlich:

00711873

- » *Histolock Resektionssystem*
- » *Carr-Locke Injektionsnadel, 25 G*
- » *Mio® Organizer für Medizinprodukte*
- » *eTrap® Polypenfalle*
- » *Roth Net® Bergenetz für Polypen*

Roth Net® Bergenetz - Select

00711169* / 00711170

Katheterdurchmesser **2,5 mm**

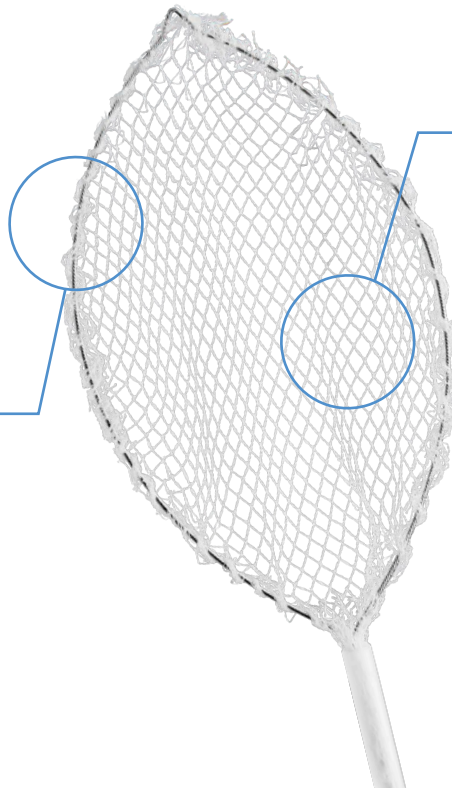
Länge **230 cm**

Netzgröße **3,0 x 6,0 cm**

Als Experten im Fremdkörpermanagement und der Polypektomie seit über 20 Jahren freut sich US Endoscopy, das neueste Mitglied der Roth Net Bergenetzfamilie vorzustellen - das **Roth Net Bergenetz - Select**.



Einzigartiges Netz ermöglicht eine bessere Sicht während der Untersuchung



Alternative Netzaufhängung für verbesserte Leistungsfähigkeit

*steril

BioGuard® Einmal Luft-/Wasser- und Absaugventile

Die **BioGuard Einmal Luft-/Wasser- und Absaugventile** bieten eine Alternative zur manuellen Reinigung und Wiederaufbereitung.



Die BioGuard Luft-/Wasser- und Absaugventile...

- *Bieten konsistente Leistung - für jeden Eingriff ein neues Set*
- *Räumen Bedenken hinsichtlich einer Rückverfolgung bei einem Infektionsausbruch aus dem Weg**
- *Sind mit einem BioShield® Biopsieventil und/oder einem Torrent® Spüladapter erhältlich*

BioGuard® Luft-/Wasser-Reinigungsadapter

Der neue **BioGuard Luft-/Wasser-Reinigungsadapter** wurde speziell für Olympus GI Endoskope* entwickelt und dient als Einwegprodukt zur Spülung des Luft-/Wasserkanals bei der bettseitigen Vorreinigung.



00711788



Der BioGuard Luft-/Wasser-Reinigungsadapter...

- *ist für den Einmalgebrauch bestimmt und bietet eine Alternative zur manuellen Wiederaufbereitung*
- *verfügt über ein einzigartiges Design und ist mit einem Warnetikett versehen, um zu verhindern, dass der Adapter während der Behandlung verwendet wird*
- *ist einzeln verpackt, um sicherzustellen, dass er ausschließlich bei der bettseitigen Vorreinigung verwendet wird*

*Kompatibel mit den Olympus GI Endoskopen (mit Ausnahme von EUS Echoendoskopen mit Ballonkanal).

DuoSwift® Reinigungs- und Lamellenbürste

00711618 / 00711619

Katheterdurchmesser **1,7 mm**

Länge **230 cm**

Borstendurchmesser **5-7 mm**

Durchmesser Arbeitskanal **2,8-7,0 mm**

Bürste für Ventilsteuerungskopf 10 mm*

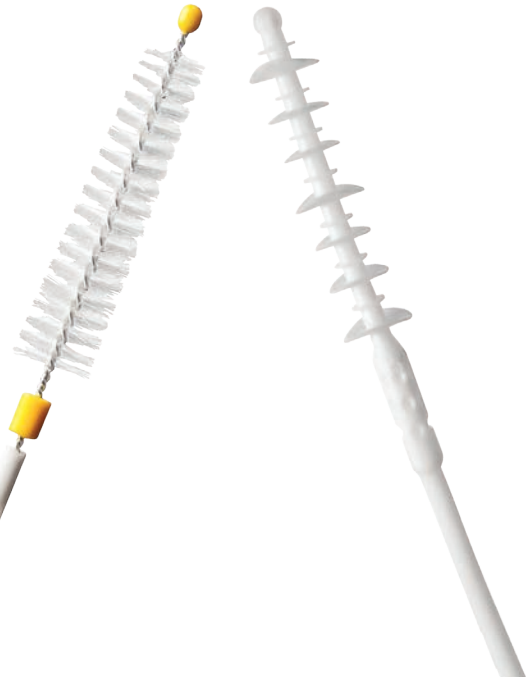
***nur im Lieferumfang von BX00711619**



Die **DuoSwift Reinigungs- und Lamellenbürste** besteht aus einer am oberen Ende spitz zulaufenden Nylonbürste sowie einer Reihe von Lamellen am unteren Bürstenende. Mit den letzteren lassen sich Restablagerungen aus flexiblen Endoskopen hervorragend entfernen.

- *Einzigtartiges Design, bei dem die Vorteile einer Bürste und die der Lamellen in einem Katheter vereint sind*
- *Mit dem Borstenteil können festsitzende Keime (Bioburden) durch Bürsten gelöst und entfernt werden*
- *Mit den Lamellen werden Flüssigkeiten und Reststoffe zuverlässig aus dem Endoskopkanal gezogen*

**Einzigtartiges
Design kombiniert
Reinigungsbürste und
Lamellen**



eTrap® Polypenfalle

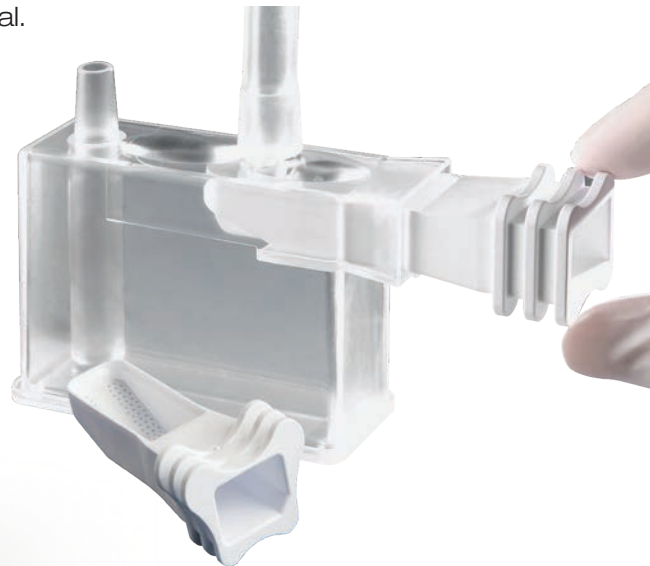
00711099

2 Probensiebe/Einheit



Die **eTrap Polypenfalle** ermöglicht die schnelle und separierte Entnahme mehrerer Proben und bewahrt damit Personal vor unnötigem Kontakt mit Biomaterial.

- *Herausnehmbare Probensiebe sorgen für minimalen Kontakt mit Biomaterial oder können diesen gänzlich verhindern*
- *Ermöglicht die Entfernung mehrerer Polypen, ohne die Saugkraft des Endoskops zu unterbrechen*
- *Sorgt für einfachen Transport zur Verwahrung von Proben*



Lupenfenster für bessere Sicht auf die Gewebeprobe

Raptor® Fremdkörperzange



00711177

Katheterdurchmesser **2,4 mm**

Länge **230 cm**

steril



Bietet vielseitige Einsatzmöglichkeiten beim Entfernen von Stents und einer Reihe anderer Fremdkörper (z. B. Sicherheitsnadeln)

- *Kombiniertes Alligator- und Rattenzahn-Design in einem Instrument für ein besseres Greifen und festeren Halt*
- *Flexibler distaler Katheter, der in einer retroflexen Position funktioniert und in Endoskopen mit Seitenansicht eingesetzt werden kann*



Raptor Fremdkörperzange - mini

00711178

Katheterdurchmesser **1,9 mm**

Länge **200 cm**

steril

Das neue Mini-Instrument verfügt über die selben Eigenschaften, wie die ursprüngliche **Raptor Fremdkörperzange**. Sie ist jedoch mit einer kleineren Hybridzange und einem kleineren Katheter ausgestattet und eignet sich somit ideal für enge, gewundene Strukturen und Verfahren, bei denen ein schmaleres Endoskop erforderlich ist.

Carr-Locke Injektionsnadel

00711811 / 00711813 (Penax) / **00711823**

Katheterdurchmesser **2,5 mm**

Länge **230 cm**

Nadelprojektion **5 mm**

25 G

steril

00711812 / 00711824

Katheterdurchmesser **2,5 mm**

Länge **230 cm**

Nadelprojektion **5 mm**

23 G

steril

00711814

Katheterdurchmesser **2,5 mm**

Länge **230 cm**

Nadelprojektion **4 mm**

23 G

steril

00711822

Katheterdurchmesser **1,8 mm**

Länge **230 cm**

Nadelprojektion **5 mm**

25 G

steril



Die **Carr-Locke Injektionsnadel** ist für den Einsatz bei stark gewundenen Strukturen konzipiert und eignet sich ideal für die Injektionstherapie von ösophagealen/gastrischen Strikturen, Varizen und für die endoskopische Mukosaresektion.

- *Durch die Katheterspitze aus Edelstahl ist ein Abknicken praktisch unmöglich*
- *Ultraglatte distale Körper ist schonend zu leicht verletzbarem Gewebe, unterstützt bei Tamponaden und verhindert Nadelperforationen*
- *Federspannung im Griff zieht Nadel automatisch ein*



Reveal® Distale Abstandskappe

00711770

AD 11,35 mm

AD der distalen

Endoskopspitze* 8,9-9,5 mm

Länge 4 mm

Verpackungsfarbe: 

00711771

AD 11,8 mm

AD der distalen

Endoskopspitze* 9,5-9,9 mm

Länge 4 mm

Verpackungsfarbe: 

00711772

AD 12,4 mm

AD der distalen

Endoskopspitze* 9,8-10,5 mm

Länge 4 mm

Verpackungsfarbe: 

00711773

AD 13,4 mm

AD der distalen

Endoskopspitze* 10,9-11,8 mm

Länge 4 mm

Verpackungsfarbe: 

00711774

AD 15 mm

AD der distalen

Endoskopspitze* 12,6-13,2 mm

Länge 4 mm

Verpackungsfarbe: 

00711775

AD 15,7 mm

AD der distalen

Endoskopspitze* 13,4-13,9 mm

Länge 4 mm

Verpackungsfarbe: 



Die **Reveal distale Abstandskappe** sorgt für eine gute Sicht durch das Endoskop während einer Vielzahl von therapeutisch endoskopischen Eingriffen.

- *Sichtverlust („Red out“) wird durch gleichbleibende Distanz zwischen Endoskop und Schleimhaut vermieden*
- *Unterstützt bei der Glättung von Falten und manövriert auch durch schwierige Windungen im Magen-Darm-Trakt*
- *Kann in Verbindung mit Zubehör wie Schlingen oder Nadeln verwendet werden*

Produktnummer	Beschreibung	Einheiten/Box
Hämostase		
00711811	Carr-Locke Injektionsnadel 25 G	5
00711812	Carr-Locke Injektionsnadel 23 G	5
00711813	Carr-Locke Injektionsnadel 25 G	5
00711814	Carr-Locke Injektionsnadel 23 G	5
00711822	Carr-Locke Injektionsnadel 25 G	5
00711823	Carr-Locke Injektionsnadel 25 G	10
00711824	Carr-Locke Injektionsnadel 23 G	10
C910001	Padlock Clip® System	1
C913131	Padlock Clip Pro-Select® system	1
00711875	Hemoclip - AG-51044-2300-135	10
00711877	Hemoclip - AG-51044-2300-135-16	10
00711874	Hemoclip - AG-5104-2300-135	10
00711876	Hemoclip - AG-51044-2300-135-16	10
Endoskopiezubehör und Reinigung		
00711780	BioGuard® Einmal Luft/Wasser - und Absaugventil, 2-er Set	50
00711783	BioGuard® Einmal Luft/Wasser- und Absaugventil, 3-er Set	50
00711784	BioGuard® Einmal Luft/Wasser- und Absaugventil, 4-er Set	50
00711788	BioGuard® Luft-/Wasser-Reinigungsadapter - Olympus	50
00711618	DuoSwift® Reinigungs- und Lamellenbürste	50
00711619	DuoSwift® Reinigungs- und Lamellenbürsten Set	50
ERCP & EUS		
00711652	Infinity® ERCP Zytologiesystem - 9 FR	5
00711653	Infinity® ERCP Zytologiesystem - 7,5 FR	5
00711889	Moray® Mikrozange	3
00711660	Histoguide® biliäre Biopsiezange mit Führungsdrahtkompatibilität	5
Fremdkörpermanagement		
00711177	Raptor® Fremdkörperzange	5
00711178	Raptor® Fremdkörperzange - mini	5
Polypektomie und Zytologie		
00711099	eTrap® Polypenfalle	25
00711115	Exacto® Polypektomie Kaltschlinge	10
00711119	Lariat® Polypektomieschlinge	10
00711770	Reveal® Distale Abstandskappe	10
00711771	Reveal® Distale Abstandskappe	10
00711772	Reveal® Distale Abstandskappe	10
00711773	Reveal® Distale Abstandskappe	10
00711774	Reveal® Distale Abstandskappe	10
00711775	Reveal® Distale Abstandskappe	10
00711117	Histolock® Resektionssystem	10
00711871	Histolock® Resektionssystem	3
00711873	Histolock® Resektionsset	3
Roth Net® Bergernetz		
00711169	Roth Net® Bergernetz - Select, steril	10
00711170	Roth Net® Bergernetz - Select	5



Endoscopy

© 2020 STERIS Endoscopy oder angegliederte Unternehmen. Alle Rechte vorbehalten.
Sofern nicht anders angegeben, sind alle mit © oder ™ versehenen Marken beim United States Patent and Trademark
Office (Patentamt der Vereinigten Staaten) registriert oder sind Eigentum der STERIS.

Folgen Sie uns:    

STERIS Deutschland GmbH
Eupener Straße 70
50933 Köln
Tel.: 0221 / 466120-90
Fax: 0221 / 466120-40
E-Mail: KundenServiceEndo@steris.com
www.steris.com